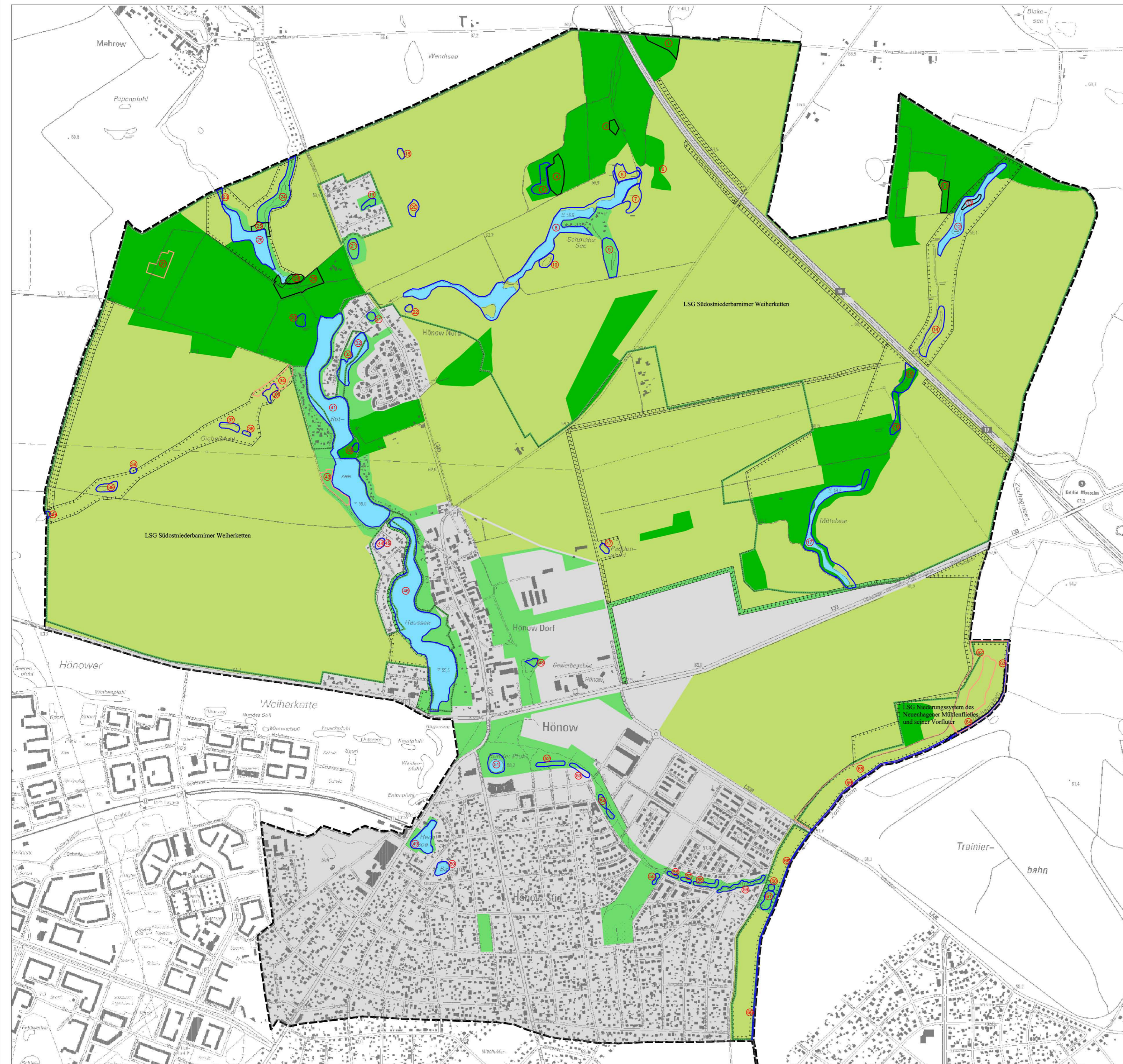


GEMEINDE HOPPEGARTEN

BIOTOPKARTIERUNG



Biotopnr. (Code)	Biotoptyp	geschütztes Biotop	FFH Lebensraumtyp (Code)	FFH Lebensraumtyp (LR)	Fläche (ha)	Kennung
1	Eichenmischwälder bodensaure Standorte, frisch bis mäßig trocken	kein geschütztes Biotop	9190	Alte bodensaure Eichenwälder auf Sandebenen mit Quercus robur	0,2668	LU0701-3447N00001
2	Fauenflur-Schwarzerlewald	geschütztes Biotop	0	kein FFH-Lebensraumtyp	0,3507	LU0701-3447N00009
3	temporäre Kleingewässer, naturnah, unbeschattet	geschütztes Biotop	0	kein FFH-Lebensraumtyp	0,5473	LU0701-3447N00008
4	Eichenmischwälder bodensaure Standorte, frisch bis mäßig trocken	kein geschütztes Biotop	9190	Alte bodensaure Eichenwälder auf Sandebenen mit Quercus robur	0,7444	LU0701-3447N00007
5	Schilfröhricht nährstoffreicher (eutroph bis polytroph) Moore und Sümpfe	geschütztes Biotop	0	kein FFH-Lebensraumtyp	0,5141	LU0701-3447N00006
6	Steinmauern und -wälle, beschattet	geschütztes Biotop	0	kein FFH-Lebensraumtyp	0,0000	LU0701-3447N00002
7	Schilfröhricht nährstoffreicher (eutroph bis polytroph) Moore und Sümpfe	geschütztes Biotop	0	kein FFH-Lebensraumtyp	0,7539	LU0701-3447N00003
8	stark eutrophe Seen mit Taudfilzen	geschütztes Biotop	3150	Natürliche eutrophe Seen mit einer Vegetation des Magnopotamions oder Hydrocharitons	5,9866	LU0701-3447N00004
9	temporäre Kleingewässer, naturnah, unbeschattet	geschütztes Biotop	3150	Natürliche eutrophe Seen mit einer Vegetation des Magnopotamions oder Hydrocharitons	0,8633	LU0807-3447N00001
10	perennierende Kleingewässer (Sölle, Kolke, Pfuhle etc., < 1 ha), naturnah, beschattet	geschütztes Biotop	3150	Natürliche eutrophe Seen mit einer Vegetation des Magnopotamions oder Hydrocharitons	0,3156	LU0807-3447N00002
11	Eichenmischwälder bodensaure Standorte, frisch bis mäßig trocken	geschütztes Biotop	9190	Alte bodensaure Eichenwälder auf Sandebenen mit Quercus robur	0,5866	LU0701-3448N00001
12	nährstoffreicher (eutroph bis polytroph) Moore und Sümpfe	geschütztes Biotop	0	kein FFH-Lebensraumtyp	1,4764	LU0701-3448N00002
13	Erlen-Buchwälder, Erlenwälder	geschütztes Biotop	0	kein FFH-Lebensraumtyp	0,1412	LU0701-3448N00003
14	temporäre Kleingewässer, naturnah, unbeschattet	geschütztes Biotop	3150	Natürliche eutrophe Seen mit einer Vegetation des Magnopotamions oder Hydrocharitons	0,9779	LU0701-3448N00004
15	temporäre Kleingewässer, naturnah, unbeschattet	geschütztes Biotop	3150	Natürliche eutrophe Seen mit einer Vegetation des Magnopotamions oder Hydrocharitons	0,5625	LU0701-3448N00005
16	temporäre Kleingewässer, naturnah, unbeschattet	geschütztes Biotop	0	kein FFH-Lebensraumtyp	0,5664	LU0701-3448N00006
17	Schilfröhricht nährstoffreicher (eutroph bis polytroph) Moore und Sümpfe	geschütztes Biotop	0	kein FFH-Lebensraumtyp	2,6071	LU0701-3447N00001
18	temporäre Kleingewässer, naturnah, unbeschattet	geschütztes Biotop	0	kein FFH-Lebensraumtyp	0,2537	LU0701-3447N00002
19	perennierende Kleingewässer (Sölle, Kolke, Pfuhle etc., < 1 ha), naturnah, unbeschattet	geschütztes Biotop	3150	Natürliche eutrophe Seen mit einer Vegetation des Magnopotamions oder Hydrocharitons	0,2228	LU0807-3447N00009
20	perennierende Kleingewässer (Sölle, Kolke, Pfuhle etc., < 1 ha), naturnah, unbeschattet	geschütztes Biotop	0	kein FFH-Lebensraumtyp	0,2108	LU0701-3447N00001
21	perennierende Kleingewässer (Sölle, Kolke, Pfuhle etc., < 1 ha), naturnah, unbeschattet	geschütztes Biotop	3150	Natürliche eutrophe Seen mit einer Vegetation des Magnopotamions oder Hydrocharitons	0,2988	LU0701-3447N00002
22	perennierende Kleingewässer (Sölle, Kolke, Pfuhle etc., < 1 ha), naturnah, beschattet	geschütztes Biotop	3150	Natürliche eutrophe Seen mit einer Vegetation des Magnopotamions oder Hydrocharitons	0,0967	LU0807-3447N00008
23	eutrophe bis polytrophe (nährstoffreiche) Seen, meist nur mit Schwimmblattvegetation, im Sommer mäßig bis geringe Sichttiefe	geschütztes Biotop	3150	Natürliche eutrophe Seen mit einer Vegetation des Magnopotamions oder Hydrocharitons	1,8814	LU0701-3447N00003
24	Schilfröhricht nährstoffreicher (eutroph bis polytroph) Moore und Sümpfe	geschütztes Biotop	0	kein FFH-Lebensraumtyp	1,1939	LU0701-3447N00006
25	Gebüschreiser Standorte, Strauchvielengebüsche	geschütztes Biotop	-1	keine Angaben	0,2513	LU0807-3447N00002
26	stark eutrophe Seen mit Taudfilzen	geschütztes Biotop	3150	Natürliche eutrophe Seen mit einer Vegetation des Magnopotamions oder Hydrocharitons	2,0061	LU0701-3447N00005
27	kenntnisreiche Rottraufgräben auf Torckstandorten, mit spärlichem Gehölzwuchs (Gehölzdeckung 10-30%)	geschütztes Biotop	0	kein FFH-Lebensraumtyp	0,5697	LU0701-3447N00008
28	Rasenmählen-Schwarzerlewald	geschütztes Biotop	0	kein FFH-Lebensraumtyp	0,3989	LU0701-3447N00004
29	Eichenmischwälder bodensaure Standorte, grundwasserbeeinflusst	kein geschütztes Biotop	9190	Alte bodensaure Eichenwälder auf Sandebenen mit Quercus robur	1,2066	LU0701-3447N00003
30	perennierende Kleingewässer (Sölle, Kolke, Pfuhle etc., < 1 ha), naturnah, unbeschattet	geschütztes Biotop	3150	Natürliche eutrophe Seen mit einer Vegetation des Magnopotamions oder Hydrocharitons	0,33	LU0701-3447N00004
31	perennierende Kleingewässer (Sölle, Kolke, Pfuhle etc., < 1 ha), naturnah, unbeschattet	geschütztes Biotop	3150	Natürliche eutrophe Seen mit einer Vegetation des Magnopotamions oder Hydrocharitons	0,0966	LU0807-3447N00007
32	perennierende Kleingewässer (Sölle, Kolke, Pfuhle etc., < 1 ha), naturnah, unbeschattet	geschütztes Biotop	3150	Natürliche eutrophe Seen mit einer Vegetation des Magnopotamions oder Hydrocharitons	1,0066	LU0701-3447N00008
33	temporäre Kleingewässer, naturnah, unbeschattet	geschütztes Biotop	3150	Natürliche eutrophe Seen mit einer Vegetation des Magnopotamions oder Hydrocharitons	0,0000	LU0807-3447N00009
34	Grünlandbrüche feuchter Standorte, von Schilf dominiert	geschütztes Biotop	0	kein FFH-Lebensraumtyp	1,0042	LU0701-3447N00002
35	perennierende Kleingewässer (Sölle, Kolke, Pfuhle etc., < 1 ha), naturnah, unbeschattet	geschütztes Biotop	3150	Natürliche eutrophe Seen mit einer Vegetation des Magnopotamions oder Hydrocharitons	0,1784	LU0701-3447N00001
36	temporäre Kleingewässer, naturnah, unbeschattet	geschütztes Biotop	0	kein FFH-Lebensraumtyp	0,0409	LU0701-3447N00003
37	perennierende Kleingewässer (Sölle, Kolke, Pfuhle etc., < 1 ha), naturnah, unbeschattet	geschütztes Biotop	3150	Natürliche eutrophe Seen mit einer Vegetation des Magnopotamions oder Hydrocharitons	0,2113	LU0701-3447N00002
38	perennierende Kleingewässer (Sölle, Kolke, Pfuhle etc., < 1 ha), naturnah, unbeschattet	geschütztes Biotop	3150	Natürliche eutrophe Seen mit einer Vegetation des Magnopotamions oder Hydrocharitons	0,0278	LU0701-3447N00009
39	perennierende Kleingewässer (Sölle, Kolke, Pfuhle etc., < 1 ha), naturnah, unbeschattet	geschütztes Biotop	3150	Natürliche eutrophe Seen mit einer Vegetation des Magnopotamions oder Hydrocharitons	0,3439	LU0701-3447N00000
40	perennierende Kleingewässer (Sölle, Kolke, Pfuhle etc., < 1 ha), naturnah, unbeschattet	geschütztes Biotop	3150	Natürliche eutrophe Seen mit einer Vegetation des Magnopotamions oder Hydrocharitons	0,1923	LU0701-3447N00005
41	polytrophe Landschaften	geschütztes Biotop	3150	Natürliche eutrophe Seen mit einer Vegetation des Magnopotamions oder Hydrocharitons	0,0813	LU0701-3447N00002
42	perennierende Kleingewässer (Sölle, Kolke, Pfuhle etc., < 1 ha), naturnah, beschattet	geschütztes Biotop	3150	Natürliche eutrophe Seen mit einer Vegetation des Magnopotamions oder Hydrocharitons	0,7099	LU0701-3447N00006
43	Frischwiesen, verarmte Anpflanzung, mit spärlichem Gehölzwuchs (Gehölzdeckung 10-30%)	kein geschütztes Biotop	6510	Magere Flachland-Mähwiesen (Alopecurus pratensis, Ranunculus acris)	0,1127	LU0807-3447N00004
44	perennierende Kleingewässer (Sölle, Kolke, Pfuhle etc., < 1 ha), naturnah, beschattet	geschütztes Biotop	3150	Natürliche eutrophe Seen mit einer Vegetation des Magnopotamions oder Hydrocharitons	0,0000	LU0807-3447N00006
45	perennierende Kleingewässer (Sölle, Kolke, Pfuhle etc., < 1 ha), naturnah, unbeschattet	geschütztes Biotop	3150	Natürliche eutrophe Seen mit einer Vegetation des Magnopotamions oder Hydrocharitons	0,0000	LU0807-3447N00006
46	polytrophe Landschaften	geschütztes Biotop	0	kein FFH-Lebensraumtyp	7,6777	LU0701-3447N00002
47	perennierende Kleingewässer (Sölle, Kolke, Pfuhle etc., < 1 ha), naturnah, unbeschattet	geschütztes Biotop	3150	Natürliche eutrophe Seen mit einer Vegetation des Magnopotamions oder Hydrocharitons	0,0835	LU0701-3447N00002
48	perennierende Kleingewässer (Sölle, Kolke, Pfuhle etc., < 1 ha), naturnah, unbeschattet	geschütztes Biotop	0	kein FFH-Lebensraumtyp	0,1051	LU0701-3447N00001
49	perennierende Kleingewässer (Sölle, Kolke, Pfuhle etc., < 1 ha), naturnah, unbeschattet	geschütztes Biotop	3150	Natürliche eutrophe Seen mit einer Vegetation des Magnopotamions oder Hydrocharitons	0,7542	LU0807-3447N00001
50	perennierende Kleingewässer (Sölle, Kolke, Pfuhle etc., < 1 ha), naturnah, unbeschattet	geschütztes Biotop	3150	Natürliche eutrophe Seen mit einer Vegetation des Magnopotamions oder Hydrocharitons	0,237	LU0807-3447N00002
51	perennierende Kleingewässer (Sölle, Kolke, Pfuhle etc., < 1 ha), naturnah, unbeschattet	geschütztes Biotop	3150	Natürliche eutrophe Seen mit einer Vegetation des Magnopotamions oder Hydrocharitons	0,6158	LU0701-3447N00003
52	temporäre Kleingewässer, naturnah, unbeschattet	geschütztes Biotop	0	kein FFH-Lebensraumtyp	0,1432	LU0701-3447N00006
53	temporäre Kleingewässer, naturnah, unbeschattet	geschütztes Biotop	0	kein FFH-Lebensraumtyp	0,1007	LU0701-3447N00007
54	perennierende Kleingewässer (Sölle, Kolke, Pfuhle etc., < 1 ha), naturnah, unbeschattet	geschütztes Biotop	3150	Natürliche eutrophe Seen mit einer Vegetation des Magnopotamions oder Hydrocharitons	0,1236	LU0701-3447N00008
55	perennierende Kleingewässer (Sölle, Kolke, Pfuhle etc., < 1 ha), naturnah, unbeschattet	geschütztes Biotop	0	kein FFH-Lebensraumtyp	0,0647	LU0701-3447N00009
56	perennierende Kleingewässer (Sölle, Kolke, Pfuhle etc., < 1 ha), naturnah, unbeschattet	geschütztes Biotop	3150	Natürliche eutrophe Seen mit einer Vegetation des Magnopotamions oder Hydrocharitons	0,0394	LU0701-3447N00010
57	perennierende Kleingewässer (Sölle, Kolke, Pfuhle etc., < 1 ha), naturnah, unbeschattet	geschütztes Biotop	3150	Natürliche eutrophe Seen mit einer Vegetation des Magnopotamions oder Hydrocharitons	0,0326	LU0701-3447N00011
58	perennierende Kleingewässer (Sölle, Kolke, Pfuhle etc., < 1 ha), naturnah, unbeschattet	geschütztes Biotop	3150	Natürliche eutrophe Seen mit einer Vegetation des Magnopotamions oder Hydrocharitons	0,1048	LU0701-3447N00012
59	perennierende Kleingewässer (Sölle, Kolke, Pfuhle etc., < 1 ha), naturnah, unbeschattet	geschütztes Biotop	0	kein FFH-Lebensraumtyp	0,281	LU0701-3447N00013
60	perennierende Kleingewässer (Sölle, Kolke, Pfuhle etc., < 1 ha), naturnah, unbeschattet	geschütztes Biotop	3150	Natürliche eutrophe Seen mit einer Vegetation des Magnopotamions oder Hydrocharitons	0,0516	LU0701-3447N00005
61	temporäre Kleingewässer, naturnah, unbeschattet	geschütztes Biotop	0	kein FFH-Lebensraumtyp	0,1874	LU0701-3447N00004
62	Feuchtwiesen nährstoffreicher Standorte, verarmte Anpflanzung	geschütztes Biotop	0	kein FFH-Lebensraumtyp	6,8941	LU0701-3448N00004
63	Bäche und kleine Flüsse, naturnah, beschattet	geschütztes Biotop	3260	Flüsse der planaren bis montanen Stufe mit Vegetation des Ranuncion fluitantis und des Callitriche-Batrachion	0,0000	LU0701-3448N00003
64	Großlaggen-Schwarzerlewald	geschütztes Biotop	0	kein FFH-Lebensraumtyp	2,3146	LU0701-3448N00005
65	Grünlandbrüche feuchter Standorte, von Rohrglanzgras dominiert	geschütztes Biotop	0	kein FFH-Lebensraumtyp	5,7598	LU0701-3447N00014
66	Bäche und kleine Flüsse, naturnah, beschattet	geschütztes Biotop	0	kein FFH-Lebensraumtyp	0,0000	LU0701-3447N00015

Zeichenerklärung

Darstellungen des Flächennutzungsplanes mit Stand 4. Entwurf Januar 2016

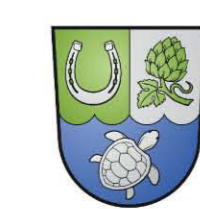
- Baufläche
- Grünfläche
- Fläche für Landwirtschaft
- Fläche für Wald
- Wasserfläche
- Umgrenzungen von Schutzgebieten im Sinne des Naturschutzrechts
- Naturschutzgebiet
- Landschaftsschutzgebiet
- Trinkwasserschutzzone III b
- Umgrenzung von Flächen für Maßnahmen zum Schutz, zur Pflege und zur Entwicklung von Natur und Landschaft (§ 9 Abs. 2 Nr. 10 BauNVO)
- Gemeindegrenze

Folgende Informationen wurden der Internetseite "http://www.lugv.brandenburg.de/cms/detail.php/bb1.c.320507.de" des Landesamtes für Umwelt, Gesundheit und Verbraucherschutz zur Anwendung von Naturschutzfachdaten mit Stand September 2015 entnommen und in diese Planübersicht übertragen.

Zu den im Plan eingetragenen Kennziffern sind in der Tabelle weitere detaillierte Informationen enthalten.

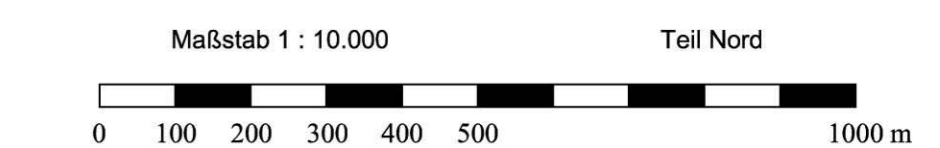
- Biotop im Zusammenhang mit Wasser
- Biotop im Zusammenhang mit Gehölzen
- Biotop im Zusammenhang mit Grünflächen
- Kennzeichnungszahl

Dieser Plan wurde auf der Grundlage der Daten der Landesvermessung und Geobasisinformation Brandenburg vom Juli 2011 erstellt. Grundlage ist die topographische Karte im Maßstab 1 : 10.000 (TK 10). Nach Rücksprache mit dem Kartenersteller wurden nachträglich einige Straßennamen herausgenommen, die blockweise außerhalb der Straßenflächen standen.



GEMEINDE HOPPEGARTEN

Biotopkartierung auf Grundlage des 4. Entwurfs des FNP (mit Stand Aug. 2016)



Gemeinde Hoppegarten, Lindenallee 14, 15366 Dahlwitz - Hoppegarten. Bearbeitung durch: Ing.-Büro Thord Asmus, Finowstraße 14, 10247 Berlin.