



Art des Dokuments:	Thema:	Verantwortlich:	Status:	Datum:
Antworten auf schriftliche Anfrage (F 076)	Anfrage zum Grünzug Neu-Birkenstein (vom 21.11.2022)	Fachbereich I	<input checked="" type="checkbox"/> öffentlich <input type="checkbox"/> nicht öffentlich	19.01.2023

1. **Frage:** „Warum werden durch die Gemeinde keine Maßnahmen zum Erhalt und zur Pflege der in Rede stehenden Grünfläche ergriffen?“

Antwort:

Es werden Pflegemaßnahmen durchgeführt.

Die Gemeinde pflegt die anteilige Fläche des Grünzugs im Erschließungsgebiet „Neu-Birkenstein I“ (vgl. Anlage „Auszug SAGis web_Pflegeumfang Gemeinde Grünzug Neu-Birkenstein I“). Die restlichen, dem Grünzug gemäß B-Plan zuzuordnenden Flächen sind noch nicht durch den Vorhabenträger übergeben (Gesamtfläche Grünzug vgl. blaue Markierung in Anlage Auszug SAGis web_Grünzug Neu-Birkenstein I „“).

Der Pflegeumfang erstreckt sich hierbei auf 2x Mähen jährlich, mind. 1x Pflegeschnitt der gemeindlich gepflanzten Sträucher/Bäume (je nach Erfordernis) sowie regelmäßiger Kontrollen (Müll).

Die v.g. Pflegemaßnahmen werden i.d.R. durch den Bauhof übernommen, in der Vergangenheit gab es hierfür auch Einzelaufträge an externe Dienstleister.

Die entstandenen Trampelpfade durch den Grünzug (NW-SO-Ausrichtung) sind auf der entsprechend frequentierte Nutzung zurückzuführen. Im zugehörigen Bebauungsplan sind keine Wegführungen vorgesehen, welche einer Pflege-/Erhaltungsmaßnahme zuzuführen wären.

2. **Frage:** „Gibt es tatsächlich Pläne, diesen Grünstreifen als Zuwegung für fast nur Berliner Bürger zum Bahnhof Birkenstein auszubauen?“

Antwort:

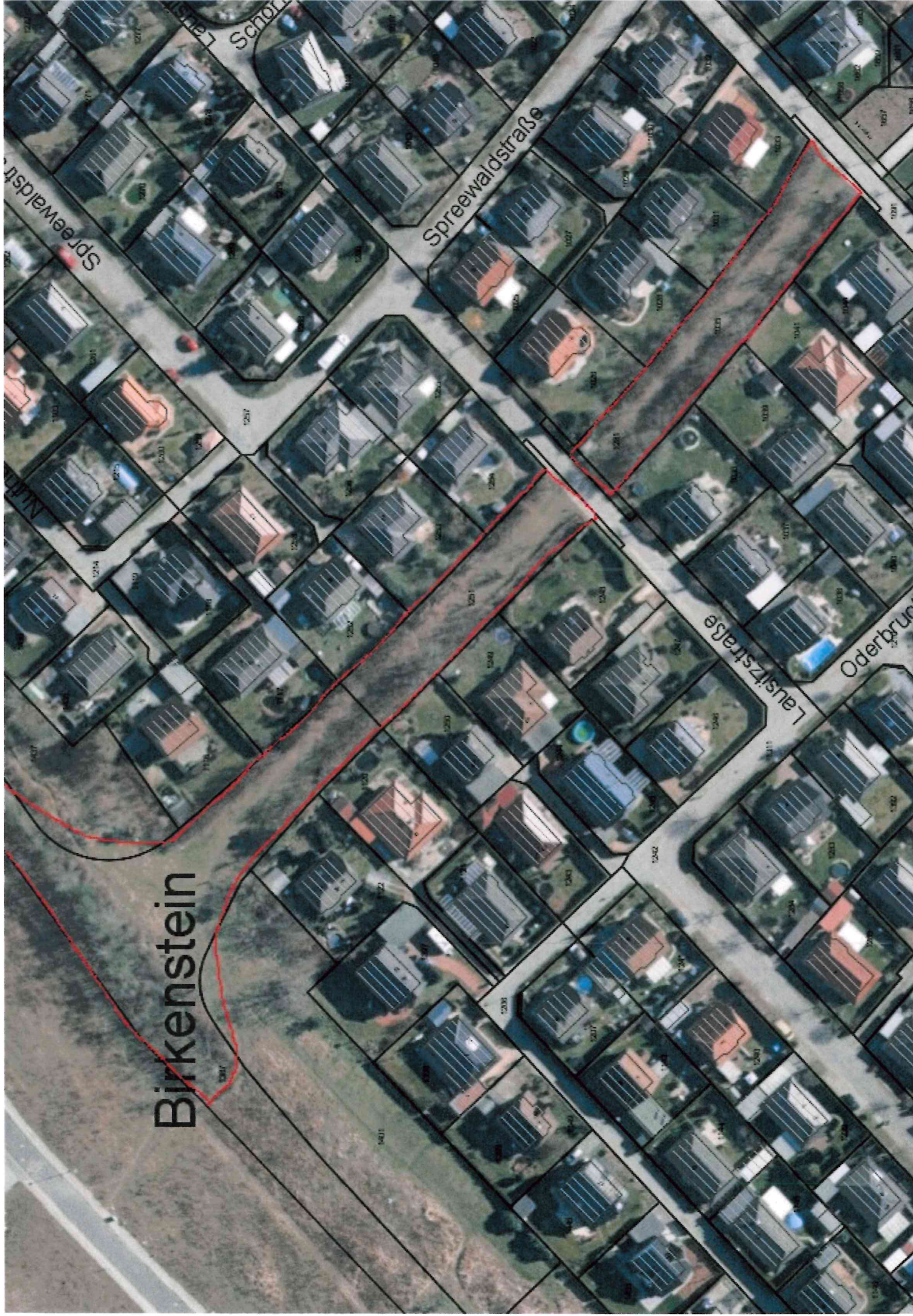
Seitens der Verwaltung sind keine derartigen Pläne initiiert worden. Der Verwaltung liegt auch kein entsprechender Antrag/Beschluss vor.

Vielmehr muss sich Gemeindevertretung und Verwaltung der Situation stellen, dass zukünftig durch das sich in Entwicklung befindliche Wohnquartier „Bisamstraße“ die Nutzung stark vermehren wird. Diesen Herausforderungen müssen wir mit einer geordneten sowie bauplanungsrechtlich möglichen Lösung begegnen.

Anlage(n):

- Original-Anfrage vom 21.11.2022
- Auszug SAGis web_Grünzug Neu-Birkenstein I
- Auszug SAGis web_Pflegeumfang Gemeinde Grünzug Neu-Birkenstein I

20. JAN. 2023



Birkenstein