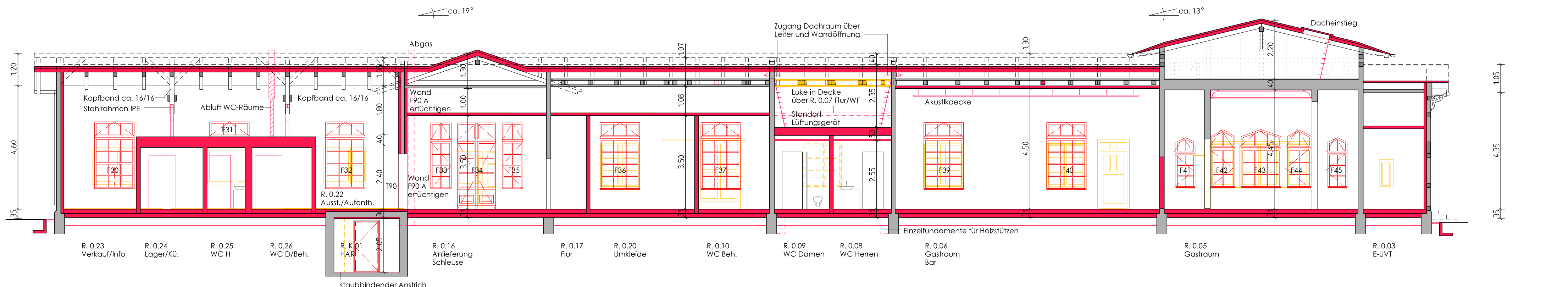
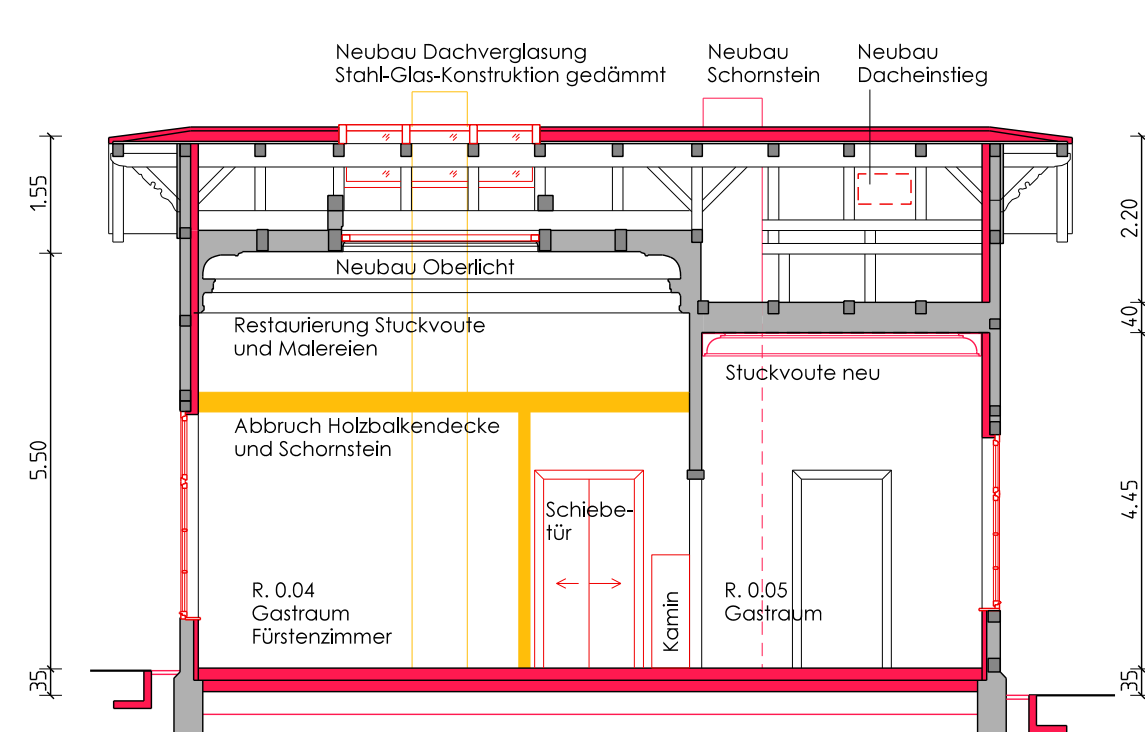


Schnitt A-A / Längsschnitt Gleisseite

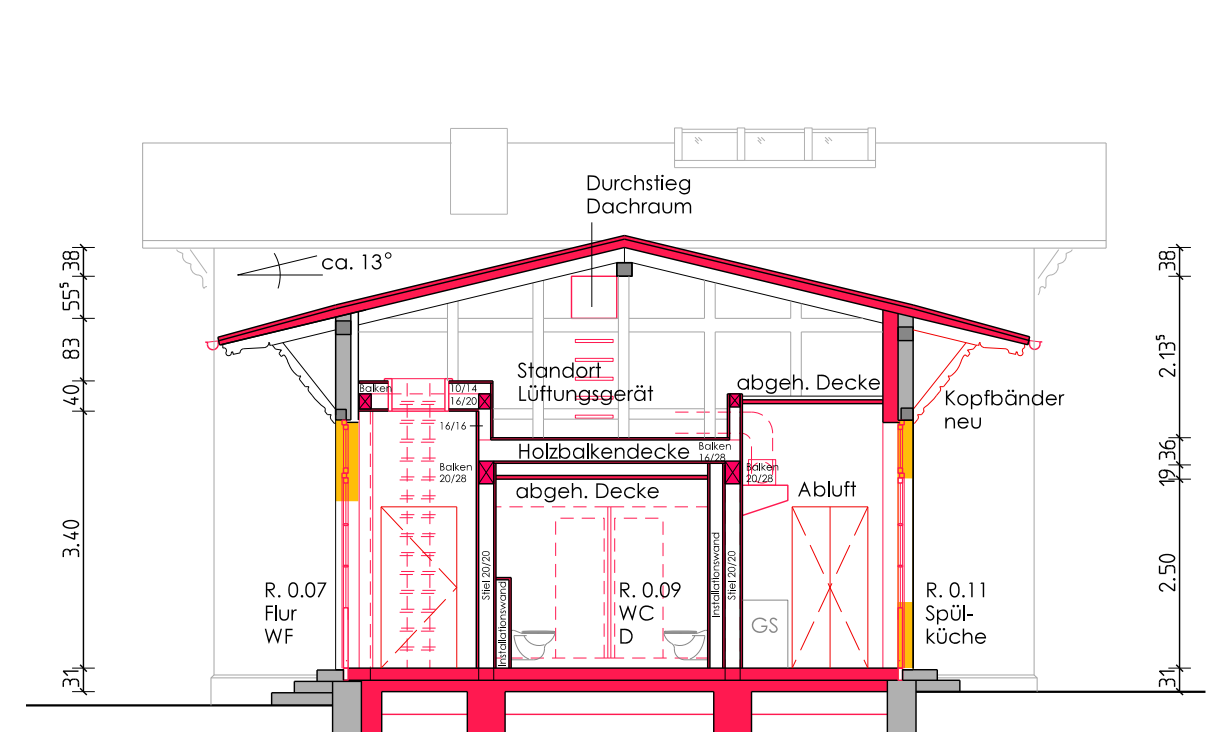


Schnitt B-B / Längsschnitt Straßenseite



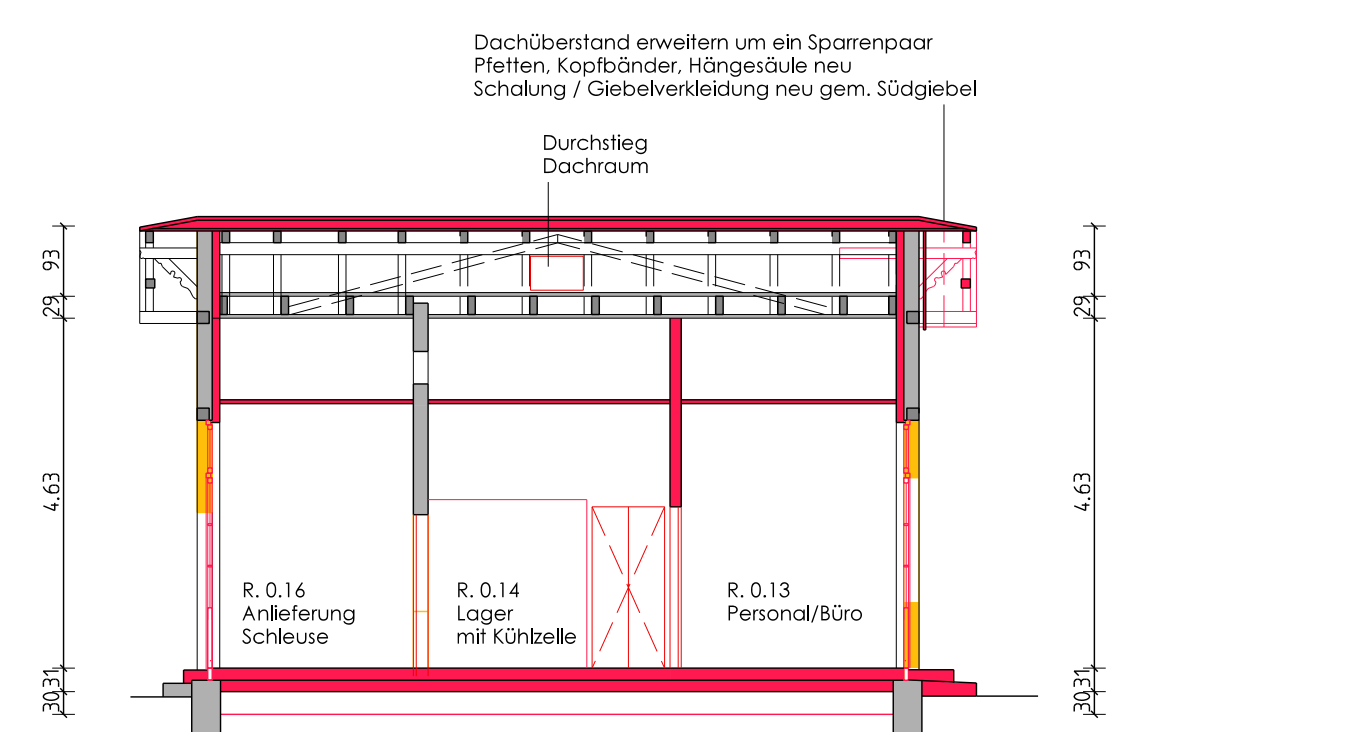
Fußbodenaufbau Bauteil B Kaisersaal:		Fußbodenaufbau Bauteil C Süd und Bauteil C West (Gasträume):	
Parkeff / Tafelboden	2.0 cm	Dielung Douglasie, 8 bis 30 cm	2.0 cm
Trennlage		Trennlage	
Estrich	4.5 cm	Estrich	4.5 cm
Dämmung	10.0 cm	Dämmung	10.0 cm
Abdichtung	0.5 cm	Abdichtung	0.5 cm
StB-Sohle D = 15 cm	15.0 cm	StB-Sohle D = 15 cm	15.0 cm
Tragschicht	30.0 cm	Tragschicht	30.0 cm

Schnitt C-C / Querschnitt Bauteil B, Fürstenzimmer



Fußbodenaufbau Bauteil C (Gasträume):		Fußbodenaufbau Bauteil C (Küche):	
Dielung Douglasie, 8 bis 30 cm	2.0 cm	Fliessen R12	1.0 cm
Trennlage		Estrich	4.5 cm
Estrich	4.5 cm	Dämmung	10.0 cm
Dämmung	10.0 cm	Abdichtung	0.5 cm
Abdichtung	0.5 cm	StB-Sohle D = 15 cm	15.0 cm
StB-Sohle D = 15 cm	15.0 cm	Tragschicht	30.0 cm

Schnitt D-D / Querschnitt Bauteil C, Lüftungsanlage



Fußbodenaufbau Bauteil C und D Sanitärräume:		Fußbodenaufbau Bauteil D Lagerräume:	
Fliessen 30/60 im Dünnbett	1.0 cm	Estrich, staubbindender Anstrich	6.0 cm
Estrich	4.5 cm	Dämmung	10.0 cm
Dämmung	10.0 cm	Abdichtung	0.5 cm
Abdichtung	0.5 cm	StB-Sohle D = 15 cm	15.0 cm
StB-Sohle D = 15 cm	15.0 cm	Tragschicht	30.0 cm

Schnitt E-E / Querschnitt Bauteil D, Anlieferung, Lager, Personal

Legende

Bestand Schnitt / Ansicht
 Neubau Schnitt / Ansicht
 Abbruch Schnitt / Ansicht

Wand a
 d
 b
 c
 Wand c

Wandbezeichnungen:
 Wand a Norden
 Wand b Osten
 Wand c Süden
 Wand d Westen

Planbezeichnung / Bauteil:
 Entwurfsplanung Schnitte A-A / B-B / C-C / D-D / E-E

Blatt-Nr.:
 KBHF_E_003

Bauvorhaben:
Sanierung und Umbau Kaiserbahnhof Hoppegarten
 Am Güterbahnhof
 15366 Hoppegarten



Architekten:
 BRÜCH KUNATH ARCHITEKTEN
 Dipl.-Ing. Architekten
 Clara-Zetkin-Straße 19 16547 Birkenwerder
 Tel 03303 / 598 20 - 20 Fax 03303 / 598 20 - 29
 E-Mail kontakt@bruech-kunath.de

Statik:
 INGENIEURBÜRO FLOTHO + TIETZ
 Dipl.-Ing. W. Tietz
 Stettiner Straße 3, 33106 Paderborn
 Tel 05251 / 777007 Fax 05251 / 777011
 E-Mail flotho-tietz@t-online.de

Bauherr:
 Gemeinde Hoppegarten
 Der Bürgermeister
 Lindenallee 14
 15366 Hoppegarten
 Tel 03342 / 393 0 Fax 03342 / 393 150
 E-Mail info@gemeinde-hoppegarten.de

Fachplaner:
 INGENIEURBÜRO W. TAGNATZ
 Energie- und Haustechnik
 Dr.-Martin-Henning-Straße 1 16831 Rheinsberg
 Tel 033931 / 437 71 Fax 033931 / 437 72
 E-Mail iw-tagnatz@t-online.de

Index:	Datum:	Änderungen:	Name:

Planbezeichnung / Bauteil:
Entwurfsplanung Schnitte A-A / B-B / C-C / D-D / E-E

Maßstab:
1:100

Blattgröße: 841 x 420
 Gezeichnet: CVK
 Datum: 30.01.2015
 Blatt-Nr.: KBHF_E_003