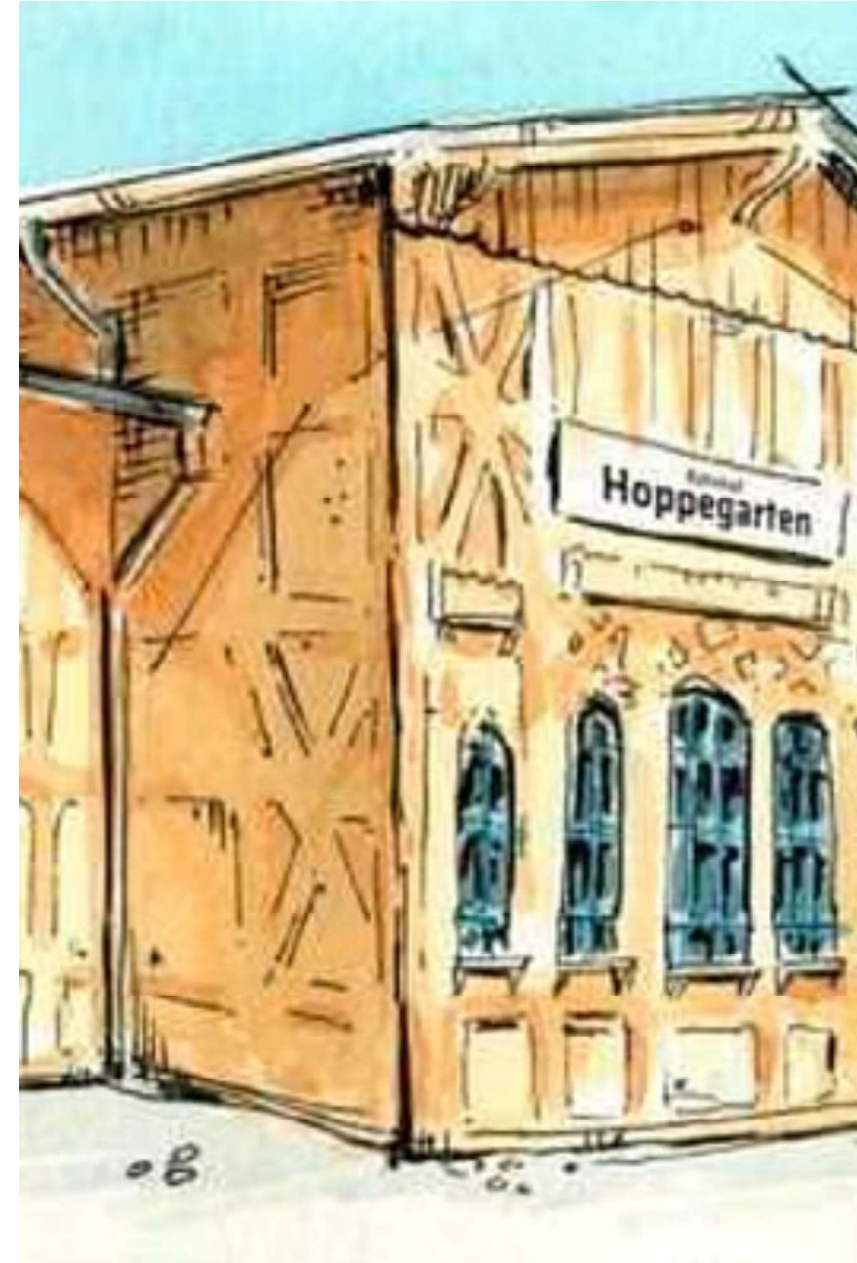


RAUM für Menschen

Ein gemeinnütziges Zukunftsprojekt für Begegnung, Teilhabe und regionale Entwicklung

HOPPEGARTEN · 2026





Ein Ort, der wartet

Der Kaiserbahnhof war einmal ein Ort des Ankommens – für Menschen aus allen Richtungen. Ein Ort der Bewegung, der Begegnung, der Möglichkeit.

Heute kann er wieder werden, was er einmal war: **ein Ort für Menschen.**

Was heute fehlt

Einsamkeit nimmt zu

Soziale Isolation betrifft alle Generationen – in Städten wie im ländlichen Raum. Der gesellschaftliche Zusammenhalt bröckelt spürbar.

Echte Begegnung fehlt

Digitale Vernetzung ersetzt nicht den menschlichen Austausch. Orte, an denen Menschen einander wirklich begegnen, werden rarer.

Orte jenseits von Konsum

Öffentliche Räume sind oft konsumgebunden. Orte der Mitgestaltung – ohne Kaufzwang und ohne Vereinszwang – fehlen nahezu vollständig.



WER WIR SIND

Das Gründungsteam



Kompetenz

Wirtschaftsförderung · Organisationspsychologie · Finanzen



Stärke

Betriebswirtschaft · Prozessentwicklung · Führungserfahrung



Haltung

Empathie · Teamfähigkeit · Menschen verbinden



Antrieb

Gegen Einsamkeit · Für echte Begegnung · Nachhaltige
Gemeinschaft

Was wir schaffen wollen

Ein Ort, an dem Menschen ankommen – nicht als Kunden, nicht als Mitglieder, sondern als Menschen.



Ankommen

Ein niedrighschwelliger Raum, der offen ist – für alle, ohne Hürden.



Mitgestaltung

Menschen bringen sich ein, übernehmen Verantwortung und gestalten aktiv mit.



Begegnung

Echte menschliche Verbindung statt passivem Konsum.



Nachhaltiger Mehrwert

Langfristige Wirkung für die Region – sozial, wirtschaftlich, kulturell.

Was konkret passiert



Gemeinsames Kochen

Kochen als Gemeinschaftserlebnis — generationenübergreifend und verbindend



Kreatives Gestalten

Raum für Ausdruck, Handwerk und künstlerisches Schaffen



Kultur & Begegnung

Veranstaltungen, die verbinden — nicht konsumieren lassen



Bewegung & Sport

Niedrigschwellige Angebote für körperliche Aktivität und Wohlbefinden



Lernen & Austausch

Wissen teilen, voneinander lernen, miteinander wachsen



Gastronomie als Anker

Bewirtung als sozialer Treffpunkt — nicht als Geschäftszweck

Was uns unterscheidet



Der RAUM ist kein bestehendes Format – er ist eine neue Antwort auf eine gesellschaftliche Lücke.

Kein Konsum. Keine Mitgliedspflicht. Keine Zuschauerhaltung.

Menschen gestalten. Menschen verbinden. Menschen wirken.

Wirkung für die Region

Vier Ebenen gesellschaftlicher Wirkung – vom Einzelnen bis zur Gesellschaft.





DER ORT

Der Kaiserbahnhof

Ein identitätsstiftender Ort mit Geschichte – und mit Zukunft. Das Gebäude trägt eine Bedeutung, die über seine Mauern hinausgeht.

- Historisches Erbe mit Symbolkraft
- Neue Nutzung mit gesellschaftlichem Sinn
- Offen für alle Menschen der Region
- Symbol für eine neue Form von Gemeinschaft

Wirtschaftliche Grundlage

Einnahmen:

- Gastronomie als tragende wirtschaftliche Säule
- Veranstaltungen und Formate
- Mitgliedsbeiträge der Genossenschaft
- Fördermittel und Kooperationen

Kosten:

- Personal
- Betriebskosten (Gebäude, Energie)
- Wareneinsatz Gastronomie
- Instandhaltung und Weiterentwicklung
- Verwaltung und Organisation

Das wirtschaftliche Modell ist auf langfristige Tragfähigkeit ausgelegt. Die Einnahmen sichern den Betrieb und die Wirkung des RAUMs – nicht Gewinnmaximierung.

Wie wir uns organisieren

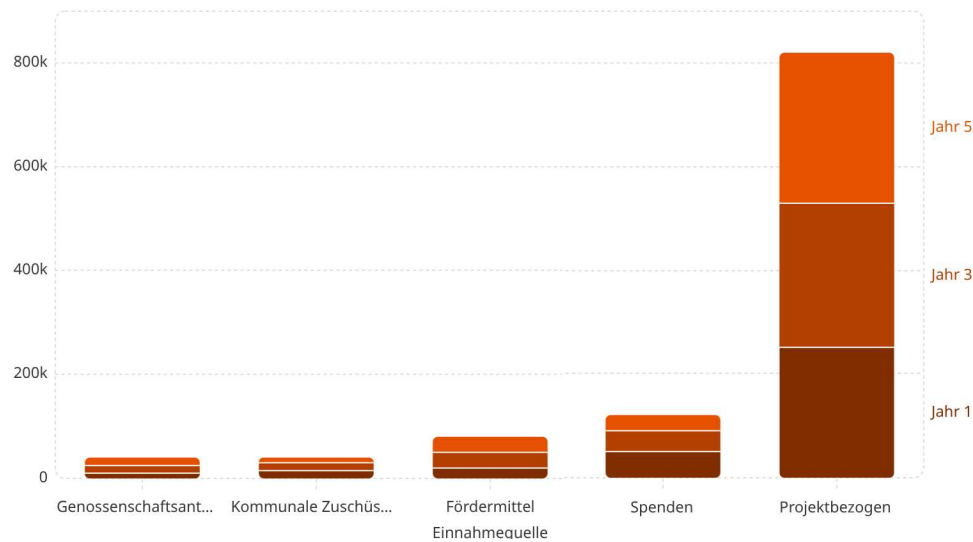


Gemeinnützige Genossenschaft

Das Organisationsmodell ist bewusst gewählt: Eine Genossenschaft verbindet Verlässlichkeit mit Mitbestimmung.

- Demokratische Entscheidungsstrukturen
- Keine Gewinnmaximierung
- Langfristig tragfähig und stabil
- Gemeinsam verantwortet – von der Region, für die Region

Wirtschaftliche Grundlage



Konservative Schätzung

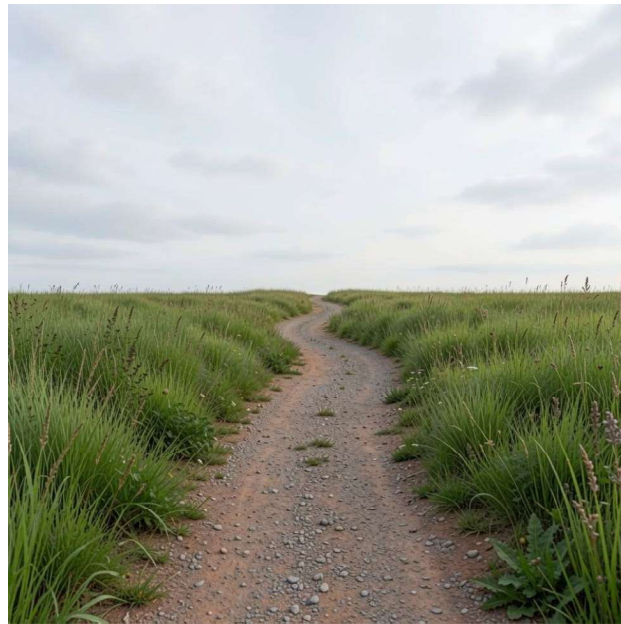
Einnahmequelle	Jahr
Genossenschaftsanteile	15.000 €
Kommunale Zuschüsse	10.000 €
Fördermittel / Stiftungen	30.000 €
Spenden	30.000 €
Projektbezogene Einnahmen	290.000 €
Gesamt Jahr	385.000 €

Hauptfinanzierung durch laufenden Betrieb. Ziel: Langfristige Eigenständigkeit.

Gemeinsam den nächsten Schritt gehen

Wir bringen mit:

- ein klares Konzept
- ein engagiertes Team
- eine tragfähige Struktur
- eine klare Haltung



Was wir suchen:

- Unterstützung beim Standort
- politische Begleitung
- partnerschaftliche Zusammenarbeit
- Die Zustimmung der Gemeindevertretung für die Nutzung des Kaiserbahnhofs

Kein fertiges Produkt - gemeinschaftliches Zukunftsprojekt

Wir laden Sie ein, diesen Weg gemeinsam mit uns zu gestalten.