



BERLINER
STADTGÜTER

Agri-Photovoltaik

Hoppegarten OT Münchehofe

Abbildung: Doppelernte GmbH

Ausschuss für Bau, Umwelt, Ortsentwicklung und Wirtschaft | 19. Mai 2026

Kommunaler Energiewende-Akteur aus Berlin



2013: **Gründung der Berliner Stadtwerke** nach Volksentscheid aufgrund eines Beschlusses des Berliner Abgeordnetenhauses



2015: **Aufnahme der Geschäftstätigkeit** als 100% Tochter der Berliner Wasserbetriebe



Heute: **Starker Partner der Berliner Energie- und Klimawende** mit über 250 Mio. EUR Umsatz und 195 Mitarbeitenden (2025)

Sauberer Strom verbindet unsere Arbeit



Stabile Strompreise

aus einer Hand



DIE BERLINER STADTGÜTER



berlinerstadtgueter.de

Wer wir sind

- Berliner Landesunternehmen mit über 150-jähriger Geschichte
- Eigentümerin von rund 17.000 ha Fläche in Brandenburg
- Partnerin bei der Entwicklung des Metropolenraums
- Brücke im Interessenausgleich zwischen Berlin und Brandenburg



Was wir tun

- Vermietung und Verpachtung von Flächen und Gebäuden für Landwirtschaft, Gewerbe, private Nutzung
- Planung und Herstellung von naturnahen Ausgleichs- und Ersatzmaßnahmen (Kompensationsmaßnahmen)
- Verpachtung von Flächen zur Erzeugung erneuerbarer Energien
- Engagement für Umweltschutz und Umweltbildung
- Risikovorsorge (Rieselfelder)

Agri-Photovoltaik in Münchehofe

Eckdaten



Hoppegarten OT Münchehofe direkt am Klärwerk Münchehofe



Größe der Projektfläche: ca. 45 Hektar



potentielle Leistung: ca. 33 MW_p
jährlicher Stromertrag: 42.550 MWh
Versorgung von bis zu 12.100 Haushalten



ackerbauliche Nutzung bleibt zu mindestens 80 Prozent erhalten



Vorgespräche mit Landwirten bereits erfolgt



Technische Daten der Anlage

Keine Flächenkonkurrenz zwischen Energie und Landwirtschaft



bodennahe Agri-PV Anlage mit bifazialen Modulen



Reihenabstand 12 Meter; Grundflächenzahl 0,36



Nord-Süd-Ausrichtung der Modulreihen



einachsige PV-Module selbstausrichtend zur Sonne



landwirtschaftliche Bewirtschaftung zwischen den Modulreihen



Grünstreifen unter den Modultischen für ökologische Aufwertung



Agri-PV Anlagenlösung mit Trackern. Die Module sind vertikal gestellt, sodass die Bewirtschaftung der Fläche erfolgen kann.

© EWS Consulting GmbH | Quelle: ews-energy.com/downloads

Gemeinsam schaffen wir Mehrwerte



Solar bietet finanzielle Chancen



- ✓ Gemeinde partizipiert durch Solareuro
- ✓ Gesicherte Einnahmen von bis zu 60.000 Euro/Jahr

Wir haben Erfahrungen mit Beteiligung



- ✓ Crowdfunding von Windenergie- und Aufdach-Solar-Projekten
- ✓ Mieterstrom aus Solaranlage auf dem eigenen Dach
- ✓ Stromlieferung an Land Berlin auch direkt aus eigenen Anlagen

Wir gestalten Innovation vor Ort



- ✓ Leuchtturm-Projekt
- ✓ Kooperation kommunaler Akteure aus der Region für die Region

Gestaltungshoheit bleibt in Kommune



- ✓ Vorhabenbezogener B-Plan
- ✓ Städtebaulicher Vertrag



Planungsrechtliche Voraussetzungen



- nach Flächennutzungsplan: Fläche für die Landwirtschaft
 - landwirtschaftliche Nutzung bleibt zu mind. 80 Prozent erhalten
- kein Schutzgebiet nach Naturschutzrecht:
 - Westlich der Agri-PV-Anlage Naturschutzgebiet Neuenhagener Mühlenfließ
 - nördlich Landschaftsschutzgebiet Niederungssystem des Neuenhagener Mühlenfließes

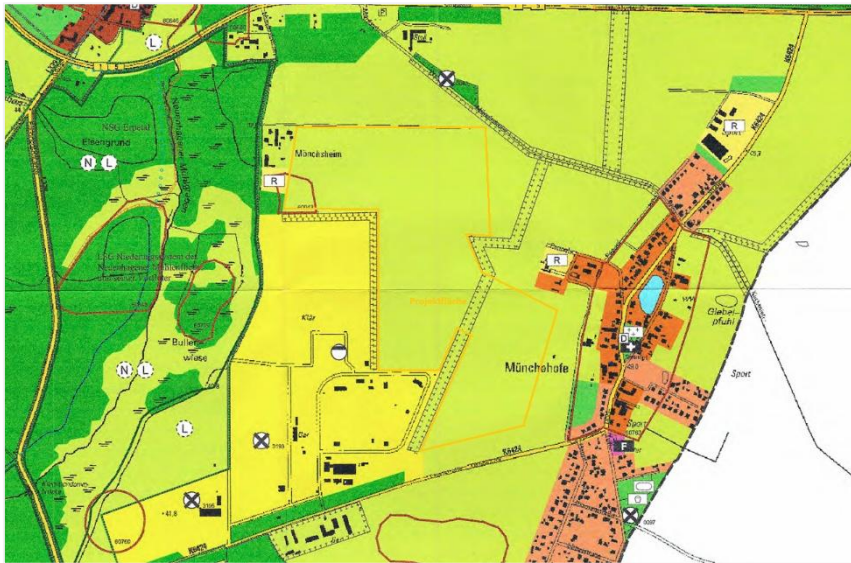


Abbildung 5) Auszug aus dem Flächennutzungsplan mit Hinweis auf Projektfläche

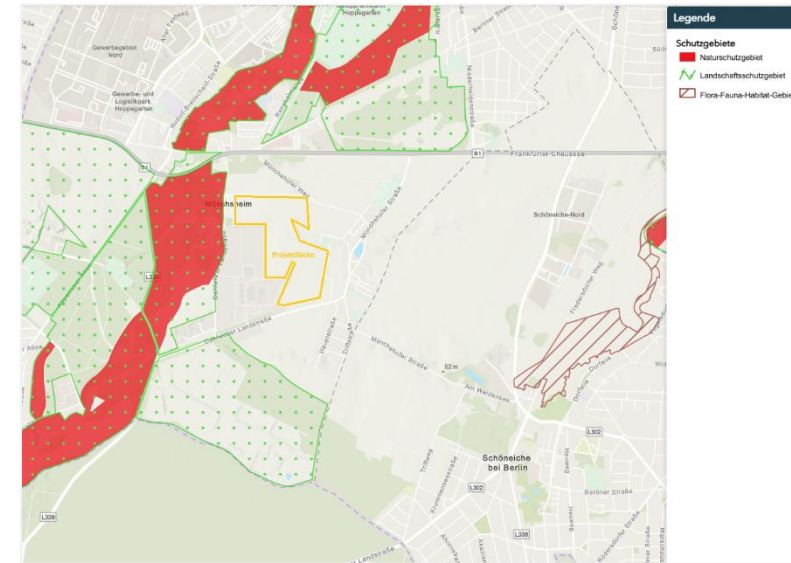


Abbildung 6) Schutzgebiete im Umfeld der Projektfläche. Quelle: GeoBox-Viewer

Aspekte fürs weitere Planungsverfahren

Hinweise aus der Ortsbeiratssitzung vom 17. März 2026



BLENDWIRKUNG

GERÄUSCHKULISSE IN DER BETRIEBSPHASE

LKW-VERKEHR

RANDBEPFLANZUNG

AUSÜBUNG DER JAGD

BRANDSCHUTZ

ANLAGENTECHNIK

SICHTSCHUTZ

BAULÄRM

BEISPIELANLAGEN IN DER NÄHE

ABSTAND ZUR WOHNBEBAUUNG

SCHUTZ VON WILDTIEREN



Thomas Meinelt
thomas.meinelt@berlinerstadtwerke.de
0173.5980390

Berliner Stadtwerke GmbH
Am Kölnischen Park 1 | 10179 Berlin
berlinerstadtwerke.de



Thomas Müller
t.mueller@berlinerstadtgueter.de
030.4679 4105

Berliner Stadtgüter GmbH
Frankfurter Allee 73 C | 10247 Berlin
berlinerstadtgueter.de